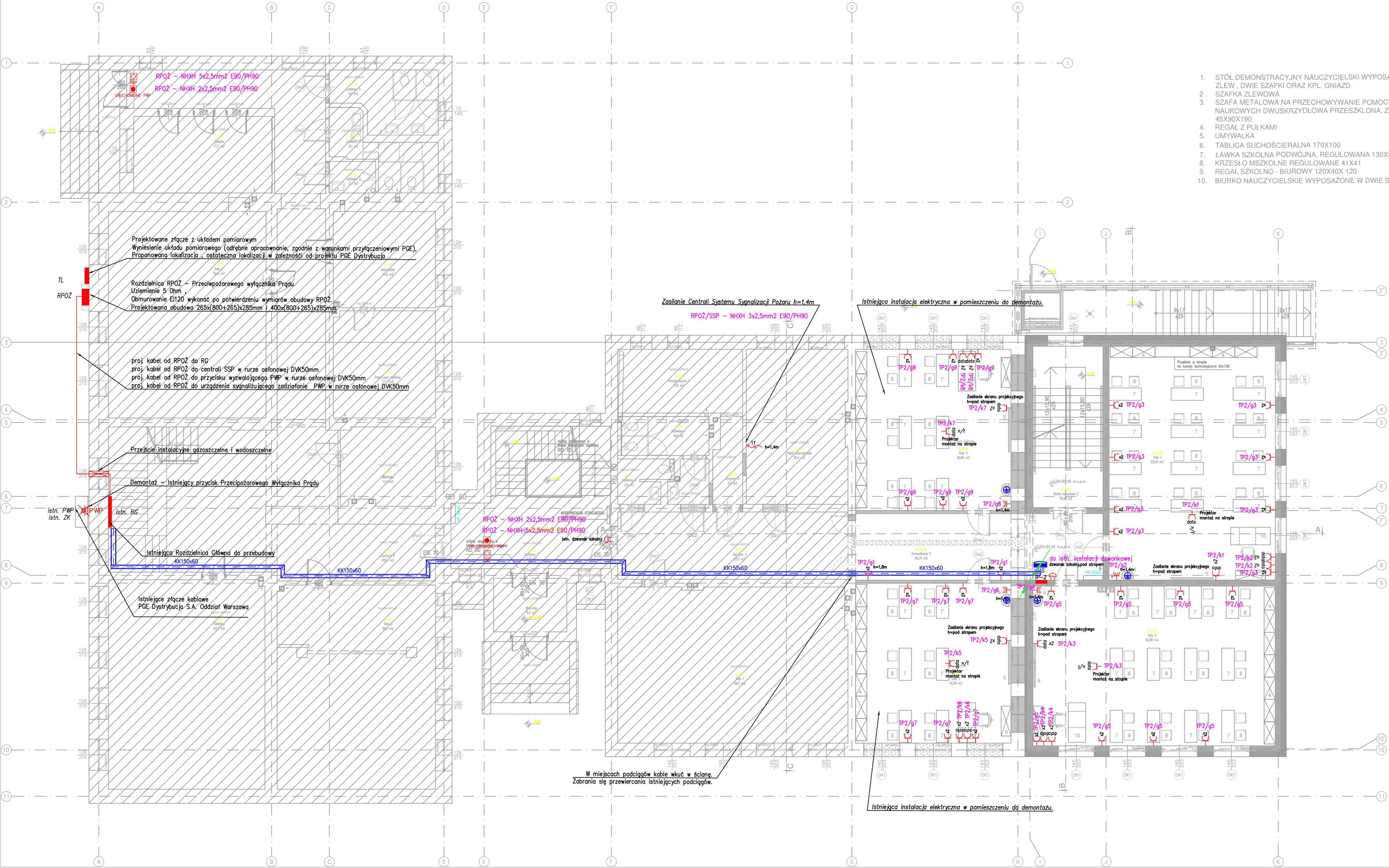


RZUT PARTER



1. STÓŁ DEMONSTRACYJNY NAUCZYCIELSKI WYPOSAŻONY W ZLEW, DWIE SZAFKI ORAZ KPL. Gniazd
2. SZAFKA ZLEWOWA
3. SZAFKA METALOWA NA PRZECHOWYWANIE POMOCY NAUKOWYCH DWUSKRZYDŁOWA PRZESZKLONA, ZAMYKANA 45X90X190
4. REGAŁ Z PULKAMI
5. UMYWALKA
6. TABLICA SUCHOŚCIERALNA 170X100
7. ŁAWKA SZKOLNA PODWÓJNA, REGULOWANA 130X50
8. KRZESŁO MSZKOLNE REGULOWANE 41X41
9. REGAŁ SZKOLNO - BIUROWY 120X40X 120
10. BIURKO NAUCZYCIELSKIE WYPOSAŻONE W DWIE SZAKI

POWIERZCHNIA UŻYTKOWA PARTERU - ISTNIEJĄCA CZĘŚĆ BUDYNKU			
Lp.	Nazwa pomieszczenia	Posadzka	Pow. (m.)
0.01	Wiatrołap	gres	6,4
0.02	Korytarz 1	gres	31,9
0.03	Korytarz 2	gres	25,5
0.04	Sala 1	gres	58,0
0.07	Pokój nauczycielski	pvc	25,4
0.08	Korytarz 3	gres	4,3
0.09	Pomieszczenie 1	gres	13,0
0.10	Łazienka 1	gres	8,6
0.11	Łazienka 2	gres	3,5
0.12	Korytarz 4	gres	80,7
0.13	Biblioteka	panelo drewniane	11,9
0.14	Pokój pani dyrektora	pvc	17,7
0.15	Sekretariat	pvc	15,9
0.16	Łazienka 3	gres	2,4
0.17	Łazienka 4	gres	8,1
0.18	Łazienka 5	gres	9,6
0.19	Szafnia	pvc	17,2
0.20	Sala 4	pvc	52,8
0.21	Świecica	pvc	53,2
0.22	Sala 5	pvc	59,5
suma:			603,9

POWIERZCHNIA UŻYTKOWA PARTERU - PROJEKTOWANA CZĘŚĆ BUDYNKU			
Lp.	Nazwa pomieszczenia	Posadzka	Pow. (m.)
0.001	Klatka schodowa 2	gres	18,40
0.002	Sala 1	pvc	63,10
0.003	Sala 2	pvc	62,85
0.004	Sala 3	pvc	40,30
0.005	Komunikacja 2	pvc	26,70
0.006	Sala 4	pvc	40,60
suma:			251,95

LEGENDA:

- WYBURZENIA
- PROJEKTOWANE ŚCIANY MUROWANE
- ISTNIEJĄCA CZĘŚĆ BUDYNKU - POZA OPRACOWANIEM
- ŚCIANY OBUJEDROWANE W KLASIE ODPORNOŚCI OGNIOWEJ REI 60
- PROJEKTOWANE WYKONAWCZY WZMOCNIENIA WZMOCNIENIA WZMOCNIENIA WZMOCNIENIA

- Przycisk Wyzwalający Przeciwpowarowy Wylącznik Prądu ONBP
- Urządzenie sygnalizacyjne zadziałanie PWP "URUCHOMIENIO PWP"
- projektowana tablica elektryczna
- zestaw gniazd 400V 16A + 230V 16A
- wypust instalacji elektrycznej 1-faz
- zapas przewodu 1,0m
- wypust instalacji elektrycznej 3-faz
- zapas przewodu 1,0m
- gniazdo elektryczne IP44 16A p\_t
- gniazdo elektryczne IP20 16A pojedyncze p/t
- gniazdo elektryczne IP20 16A podwójne p/t
- gniazdo wtykowe podwójne p\_t data (2xpojedyncze gniazdo data z kluczem puszka podwójna ramka podwójna)
- gniazdo wtykowe podwójne n/t data (2xpojedyncze gniazdo data z kluczem puszka podwójna ramka podwójna)
- gniazdo wtykowe pojedyncze n/t data (pojedyncze gniazdo data z kluczem puszka n/t pojedyncza)
- połączenie wyrównawcze uziemienie przewodem Lg16mm2
- szyna wyrównania potencjałów SWP
- główna szyna uziemiająca
- dzwonek szkolny
- przebiegi kabli/przewodów elektrycznych przez kondygnację
- kanal elektroinstalacyjny PCV bezhalogenowy 150x60
- przebiegi instalacyjne

OZN.	ODBIÓR	WYS.GN.
Gn. bez podanej wysokości	Gniazda	h=30cm
400V	Płyta ind.	h=30cm
L	Łodówka	h=120cm
K	Gn. nad blatem	h=120cm
	Łazienka i WC	h=140cm

architekci & budownictwo od 1997

biuro: 15-082 Białystok, ul. Świętojańska 12A tel. 609 576 067 email: ob.koskowska@wp.pl

INSTYTUT DORADZTWA INWESTYCYJNEGO ROBERT ZYLIŃSKI ul. Ukońska 22c/3, 15-836 Białystok NIP:8441495503

ROZBUDOWA, PRZEBUDOWA SZKOŁY PODSTAWOWEJ NR1 W WIELISZEWIE IM. TADEUSZA KOŚCIUSZKI WRAZ Z NIEZBEDNĄ INFRASTRUKTURĄ TECHNICZNĄ I ZAGOSPODAROWANIEM TERENU

LOKALIZACJA: Powiat legionowski, Gmina Wieliszew, nr ewid. dz. 430/1, obręb Wieliszew

INWESTOR: Gmina Wieliszew ul. Krzysztofa Kamila Baczyńskiego 1, 05-135 Wieliszew

STADIUM WYKONAWCZY: Rzut parteru - instalacja gniazdowa

BRANŻA ELEKTRYCZNA PROJEKTANT: mgr inż. Marek Prokopiuk nr upr.: PDU0068/PBE/18

SPRAWDZAJĄCY: mgr inż. Krzysztof Kulesza nr upr.: PBL0071/POOE/07

DATA: 09.05.2024 SKALA: 1:100 NR RYS.: E-6